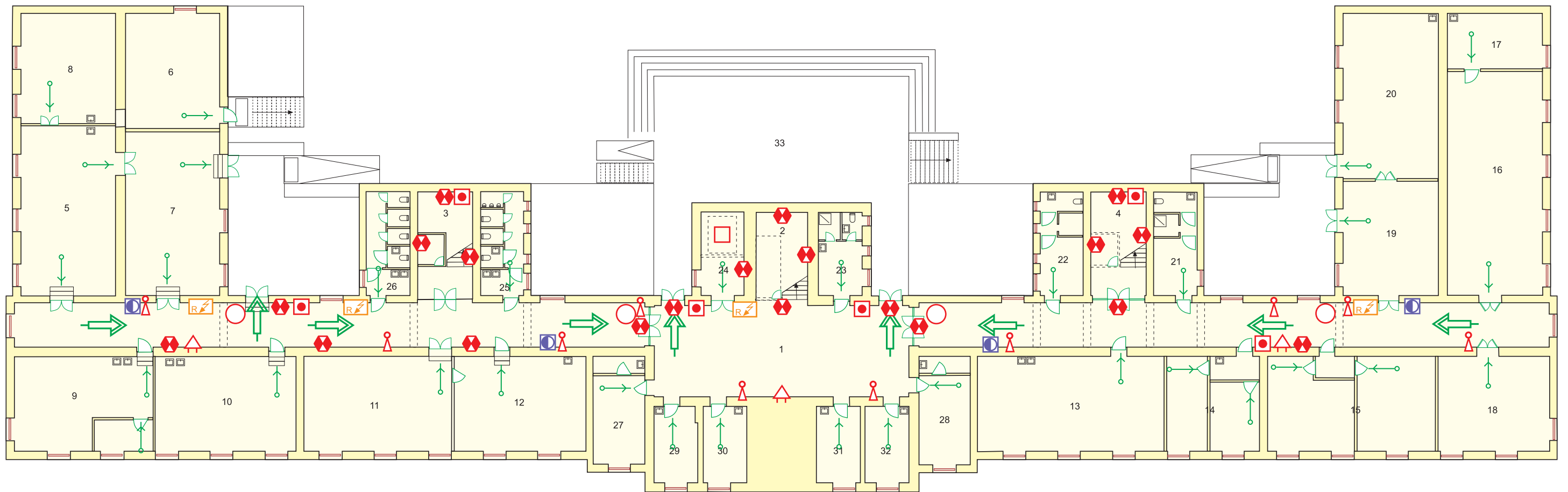


PLAN EVAKUACIJE

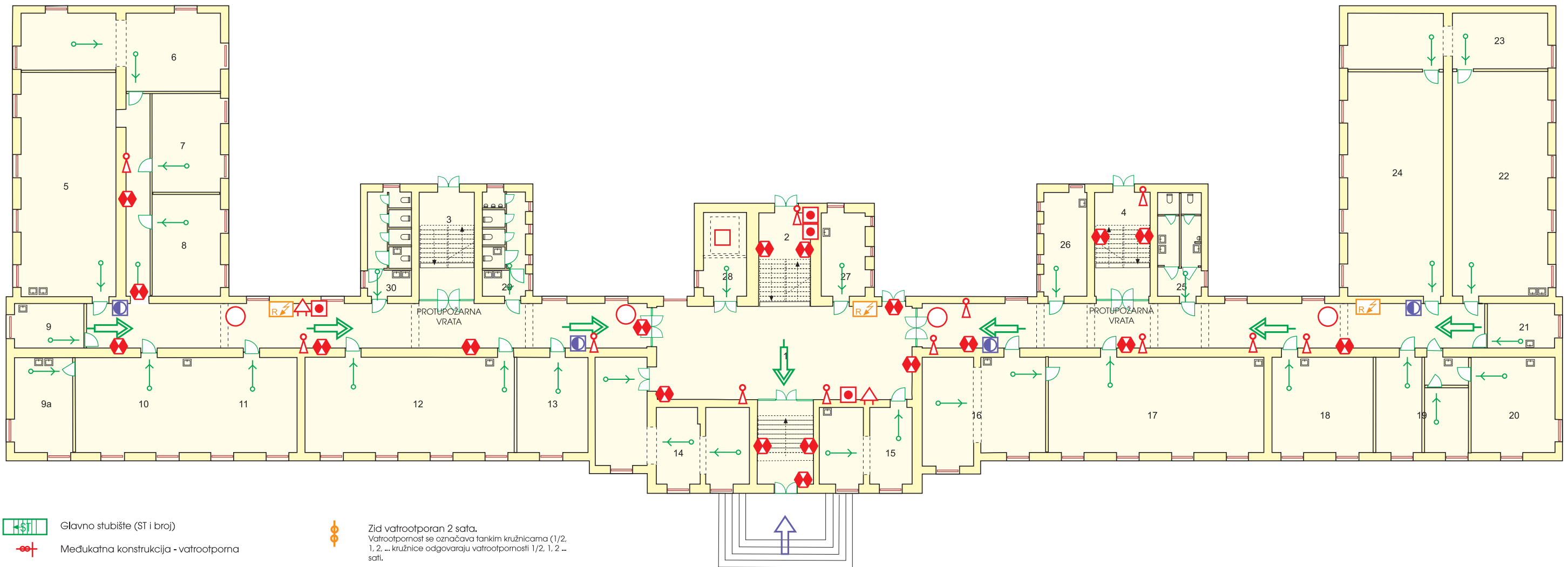


- | | | | |
|--|---|--|---|
| | Glavno stubište (ST i broj) | | Zid vatrootporan 2 sata.
Vatrootpornost se označava tankim kružnicama (1/2, 1, 2, ... kružnice odgovaraju vatrootpornosti 1/2, 1, 2 ... sata). |
| | Međukatna konstrukcija - vatrootporna | | Požarni sektor.
Označava se brojem, napr. 1, 2, 3, ... |
| | Unutarnji zidni hidrant s opremom, pod tlakom | | Telefon |
| | Panik rasvjeta | | Električni razvodni omar.
Označava se brojem, napr. 1, 2, 3 ... |
| | Broj osoba u građevini | | Automatska požarno-dojavna centrala |
| | Smjer nužne evakuacije unutar građevine | | Vrata s automatskim zatvaranjem
vatrootporna 1 sat |
| | Dimnjak | | Tipkalo/IPR |
| | Put evakuacije.
Točka označava najudaljenije mjesto na putu evakuacije | | Dizalo |
| | Ručni aparat za početno gašenje prahom | | Vaš položaj |
| | Sirena | | |



AKADEMIJA PRIMJENJENIH
UMJETNOSTI U RIJECI
TLOCRT SUTERENA

PLAN EVAKUACIJE

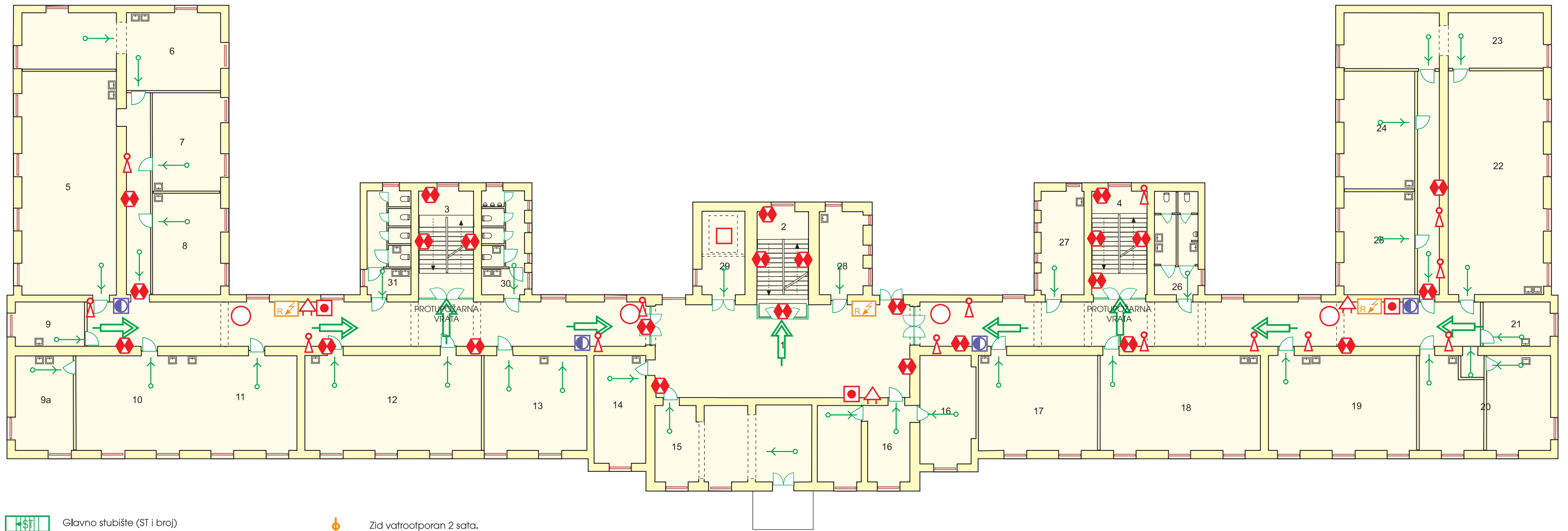


- | | | | |
|--|---|--|--|
| | Glavno stubište (ST i broj) | | Zid vatrootporan 2 sata.
Vatrootpornost se označava tankim kružnicama (1/2, 1, 2, ... kružnice odgovaraju vatrootpornosti 1/2, 1, 2, ... sati). |
| | Međukatna konstrukcija - vatrootporna | | Požarni sektor.
Označava se brojem, napr. 1, 2, 3, ... |
| | Unutarnji zidni hidrant s opremom, pod tlakom | | Telefon |
| | Panik rasvjeta | | Električni razvodni ormar,
Označava se brojem, napr. 1, 2, 3, ... |
| | Broj osoba u građevini | | Automatska požarno-dojavna centrala |
| | Smjer nužne evakuacije unutar građevine | | Vrata s automatskim zatvaranjem
vatrootporna 1 sat |
| | Dimnjak | | Tipkalo/IPR |
| | Put evakuacije.
Točka označava najudaljenije mjesto na putu evakuacije | | Dizalo |
| | Ručni aparat za početno gašenje prahom | | Vaš položaj |
| | Sirena | | |



AKADEMIJA PRIMJENJENIH
UMJETNOSTI U RIJECI
TLOCRT PRIZEMLJA

PLAN EVAKUACIJE



- | | | | |
|--|---|--|--|
| | Glavno stubište (ST i broj) | | Zid vatrootporan 2 sata.
Vatrootpornost se označava tankim kružnicama (1/2, 1, 2, ... kružnice odgovaraju vatrootpornosti 1/2, 1, 2, ... sati). |
| | Međukatna konstrukcija - vatrootporna | | Požarni sektor,
Označava se brojem, napr. 1, 2, 3, ... |
| | Unutarnji zidni hidrant s opremom, pod tlakom | | Telefon |
| | Panik rasvjeta | | Električni razvodni ormar,
Označava se brojem, napr. 1, 2, 3, ... |
| | Broj osoba u građevini | | Automatska požarno-dojavna centrala |
| | Smjer nužne evakuacije unutar građevine | | Vrata s automatskim zatvaranjem
vatrootporna 1 sat |
| | Dimnjak | | Tipkalo/IPR |
| | Put evakuacije.
Točka označava najudaljenije mjesto na putu evakuacije | | Dizalo |
| | Ručni aparat za početno gašenje prahom | | Vaš položaj |
| | Sirena | | |



AKADEMIJA PRIMJENJENIH
UMJETNOSTI U RIJECI
TLOCRT PRVOG KATA